

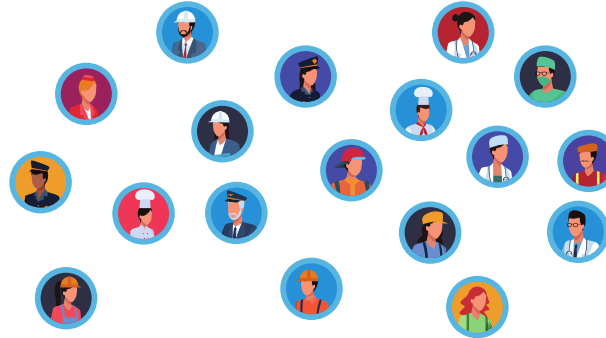
Kişisel Rehberlik



- ✿ Aile ile ilgili problemler
- ✿ Arkadaş çevresi ile ilgili problemler
- ✿ Okul ile ilgili problemler
- ✿ Sağlık problemleri

Eğitsel Rehberlik

- ✿ Sınav kaygısı
- ✿ Verimli ders çalışma teknikleri
- ✿ Ders çalışma planı
- ✿ Test çözme teknikleri
- ✿ Öğrenme stilleri
- ✿ Motivasyon



Mesleki Rehberlik

- ✿ Üst öğrenim kurumları tanıtımı
- ✿ Meslekler hakkında ilgilendirme
- ✿ Alan seçimi
- ✿ Sınavlar
- ✿ Hedef belirleme

YARATICI GÖZLEMLİK İLETİŞİM YETENEK ÇÖZÜM GÜCÜ EMPATİ İŞ BİRLİĞİ BİREYSEL FARKLILIKLAR KENDİNİ GERÇEKLEŞTİRME YERİNE GEÇİŞ GÜCÜ ARASTIRICI OLUMLU DÜŞÜNCE KENDİNİ KABUL GÜVENİLİR ÖZGÜNLÜK SORUMLULUK BAŞARI

REHBERLİK

İLİTİŞİM YETENEK ÇÖZÜM GÜCÜ EMPATİ İŞ BİRLİĞİ BİREYSEL FARKLILIKLAR KENDİNİ GERÇEKLEŞTİRME YERİNE GEÇİŞ GÜCÜ ARASTIRICI OLUMLU DÜŞÜNCE KENDİNİ KABUL GÜVENİLİR ÖZGÜNLÜK SORUMLULUK BAŞARI

Psikolojik Danışma ve Rehberlik Hizmetleri Temel İlkeleri



REHBERLİK SERVİSİ TANITIMI



Psikolojik Danışma ve Rehberlik Servisi

Rehberlik; seçim yapma, uyum sağlama, problem çözme gibi etkinliklerde başkasına verilen yardımdır. Kişinin kendini ve çevresini anlaması için yardımcı olma sürecidir.



Çalıştığı eğitim kurum ya da kuruluşunda; öğrencilerin ilgi, yetenek ve kişilik özelliklerini gerçekçi ve ayrıntılı olarak tanımalarına, kendilerine açık eğitim, meslek ve iş olanakları hakkında bilgilenmelerine, doğru kararlar verebilme becerileri geliştirmelerine yardım eden kişidir.

REHBERLİK NEDİR, NE DEĞİLDİR?



- Rehberlik servisi bireyin, yalnızca duygusal yanı ile ilgilenmez.

Rehberlik ve psikolojik yardımda, yardımı alan bireyin duygusal süreçleri esas olmasına karşın rehberlik ve psikolojik danışma, bir bütün olarak bireyin tüm gelişimi ile ilgilenir.

- Her türlü problemi hemen çözebilecek sihirli bir güce sahip değildir.

Öğretmenlerin sandığı gibi, rehber uzman ve psikolojik danışmanların elinde, öğrenci ile bir görüşmede, öğrenciyi olumlulaştıracak sihirli bir değnek, sihirli bir takım sözcükler yoktur.

- Bireye tek yönlü olarak doğrudan doğruya yapılan bir yardım değildir.
- Rehberlik ve psikolojik danışma yardımında hem yardımı veren, hem de yardımı alan önemlidir. Bunlar arasındaki etkileşim sonucu gerçekleşebilir.

- Rehberlik bir disiplin görevi değildir.

Rehberlik yargılamaz ve ceza vermez. Okullarda, rehberlik ve psikolojik danışmayı bir disiplin ve kontrol aracı olarak görmek kesinlikle yanlıştır. Aslında disiplin ve rehberlik, birbiri ile bağdaşmayan kavramlardır.



Rehberlik servisinden hangi konularda yardım alınır?

Rehberlik servisi, öğrencilerin; kişisel, sosyal, eğitimsel ve mesleki konularda amaçlarını belirleme, karar verme, var olan problemlerini aşamalarında öğrenciye, öğretmenlere ve velilere yardımcı olur.